

Gemeinsam. Gleichberechtigt.

Antidiskriminierungsberatung und
Empowerment in Heidelberg



Eine Broschüre des Heidelberger
Antidiskriminierungsnetzwerkes

 **Heidelberg**

 **mosaik
deutschland**

Gemeinsam. Gleichberechtigt.

**Antidiskriminierungsberatung und
Empowerment in Heidelberg**



Prof. Dr. Eckart Würzner, Oberbürgermeister der Stadt Heidelberg

Heidelberg ist eine Stadt der Bildung, Wissenschaft und Kultur. Menschen aus der ganzen Welt kommen zu uns, um hier zu arbeiten, zu studieren und zu leben. Das Ergebnis ist ein lebendiges Nebeneinander von Menschen mit unterschiedlichen Wertvorstellungen und Lebensentwürfen. Für unsere weltoffene und vielfältige Stadtgesellschaft ist das aktive Handeln für ein inklusives, tolerantes wie respektvolles Zusammenleben von besonderer Bedeutung.

Der Einsatz für den gesetzlich verankerten Schutz vor Diskriminierung und unbegründeter Ungleichbehandlung spielt dabei eine zentrale Rolle. Umso mehr begrüße ich die Gründung des Heidelberger Antidiskriminierungsnetzwerkes. Dieses ist durch eine Kooperation des Amtes für Chancengleichheit und der Kommunalen Behindertenbeauftragten der Stadt Heidelberg mit dem vom Land Baden-Württemberg geförderten Heidelberger Antidiskriminierungsbüro von Mosaik Deutschland e. V. entstanden.

In dieser Broschüre stellen sich die Beteiligten des Antidiskriminierungsnetzwerkes vor und machen dadurch das gesellschaftliche Engagement in Heidelberg im Bereich der Antidiskriminierungsarbeit und des proaktiven Diskriminierungsschutzes sichtbar. Auch wird eine Übersicht über die verschiedenen Unterstützungs-

möglichkeiten und Zugänge zu persönlicher Beratung, die in Heidelberg entwickelt wurden und vielfach von der Stadt Heidelberg bezuschusst werden, geboten. Das Antidiskriminierungsnetzwerk und diese Broschüre verweisen damit auch auf eine Stadtkultur, die sich dazu bekennt, dass die Anerkennung der Gleichbehandlung für die individuelle Selbstachtung sowie die Toleranz und den Respekt untereinander maßgeblich ist.

Ich wünsche dem Netzwerk und allen Beteiligten bei der Umsetzung seiner Ziele, die nicht zuletzt der Wachsamkeit gegenüber Ausgrenzung und Diskriminierung in der Öffentlichkeit dienen, weiterhin viel Erfolg und der Broschüre viele interessierte Leser*innen. Ich freue mich auf die weitere gute Zusammenarbeit.





**Yasemin Soylu,
Vorstandsvorsitzende,
Mosaik Deutschland e. V.**

Eine Gesellschaft, „in welcher jeder Mensch ohne Angst verschieden sein kann“ (Adorno) – auf diese Vision arbeiten wir hin. Dennoch gilt es anzuerkennen, dass Erfahrungen der Ausgrenzung und Hassgewalt leider immer noch Teil der Lebensrealität vieler Menschen sind. Diskriminierung gibt es auf allen Ebenen des alltäglichen Lebens. Diese äußert sich direkt oder indirekt, wird manchmal in Worten, viel zu häufig leider auch in Taten ausgedrückt. Rassistische Haltungen, extremistische Ideologien sowie rechte Parolen in ihren unterschiedlichsten Ausdrucksformen greifen dabei jedoch nicht nur die Betroffenen selbst an, sondern unsere demokratische Gesellschaft als Ganzes – in all ihrer Pluralität.

Wir möchten in Heidelberg gemeinsam dagegen vorgehen und mit dieser Broschüre und den darin verzeichneten Angeboten den Fokus vor allem auf die Betroffenen von Diskriminierung und Hassgewalt richten.

Es ist wichtig für Rassismus zu sensibilisieren, extremistische Ideologien zu (er)kennen und Anwerbestrategien etwas entgegenzusetzen zu können. Doch zu häufig richtet sich dabei der Blick ausschließlich auf die Diskriminierungsverantwortlichen.

Genauso elementar ist es jedoch, den Blick auf die Betroffenen nicht zu verlieren, sichere Räume zu schaffen, für den Schutz und die Stärkung jeder und jedes Einzelnen einzutreten und ihre Rechte zu wahren – und dies schnell, unbürokratisch, kostenlos und vertraulich.

Wir bedanken uns deshalb ganz herzlich bei den zahlreichen Akteur*innen und Vereinen hier in Heidelberg, die genau das bereits leisten: Beratungsangebote, Bereitstellung sicherer Räume, Einsatz für die Rechte von Betroffenen, genauso wie Empowerment und Vernetzung zur Unterstützung und Stärkung Einzelner sowie von Gruppen.

Diese Broschüre soll dazu beitragen, dass jeder Mensch in Heidelberg schnellstmöglich und unkompliziert die Unterstützung bekommt, die er oder sie benötigt. Außerdem soll sie die Akteur*innen in ihrem Einsatz für ein gleichberechtigtes Heidelberg unterstützen. Wir hoffen, dass es uns so gemeinsam gelingt, einen nachhaltigen Veränderungsprozess anzuregen, der zu einer wertschätzenden Haltung gegenüber allen Mitmenschen führt.

Lassen Sie uns Gesellschaft gemeinsam gestalten und Verantwortung für ein gleichberechtigtes Zusammenleben in Heidelberg tragen!



Inhalt

01	Selbstverständnis des Antidiskriminierungsnetzwerkes	11
	Deutsche Sprache	
	English Translation	
	Einfache Sprache	
02	Legende der Diskriminierungsmerkmale	19
03	Angebotsverzeichnis	23
04	Beratungsangebote	27
05	Angebote zu Empowerment, Bildung und Vernetzung	53
06	Impressum	85

01 **Selbstverständnis des Antidiskriminierungsnetzwerkes und Ziel der Broschüre**

Das Heidelberger Antidiskriminierungsnetzwerk ist ein Zusammenschluss des Amtes für Chancengleichheit der Stadt Heidelberg, der Kommunalen Behindertenbeauftragten der Stadt Heidelberg, dem Antidiskriminierungsbüro von Mosaik Deutschland e. V. und in Heidelberg ansässiger Verbände, Vereine, Beiräte und Initiativen. Die Träger*innen der Antidiskriminierungsarbeit kooperieren entsprechend ihrer unterschiedlichen Rollen, Aufgabenzuschnitte und Möglichkeiten, um Menschen zu unterstützen, die aufgrund ihrer ethnischen Herkunft, ihres Geschlechts, ihrer Religion oder Weltanschauung, einer Behinderung, ihres Alters oder ihrer sexuellen Identität Benachteiligung erfahren.

Die aus dem Netzwerk heraus entstandene Broschüre schafft einen Überblick über das Engagement der Stadtgesellschaft im Bereich der Antidiskriminierungsarbeit. Sie soll vornehmlich Menschen helfen, die von Diskriminierung betroffen sind, einen niedrighschwelligem und alltagsnahen Zugang zu den Unterstützungsmöglichkeiten in unterschiedlichen Bereichen zu finden, um ihr Recht auf Gleichbehandlung geltend zu machen und sich erfahrener Diskriminierung entgegenzustellen.

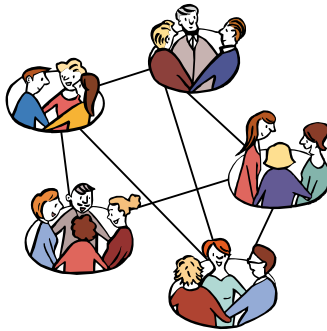
01 **The Anti-Discrimination Network and the purpose of this booklet**

The Heidelberg Anti-Discrimination Network is a coalition of groups comprising the City of Heidelberg's Office of Equal Opportunities, the Local Disabilities Officer, the anti-discrimination bureau of Mosaik Deutschland e. V., and a range of civil society associations, advisory groups and local initiatives. As enablers and providers of anti-discrimination work with different roles, tasks and ways of working, they have come together to support people faced with discrimination based on ethnic origin, gender, religion or worldview, disability, age or sexual identity.

As result of collaborative effort, this booklet provides an overview of the support services offered by municipal agencies and civil society groups in relation to anti-discrimination work. Its primary aim is to enable people affected by discrimination to access these various support options easily and quickly so that they can assert their right to being treated equally and gain greater confidence when confronting discrimination.

01 Was ist das Anti-Diskriminierungs-Netzwerk? Wofür ist dieses Heft? Erklärt in Leichter Sprache

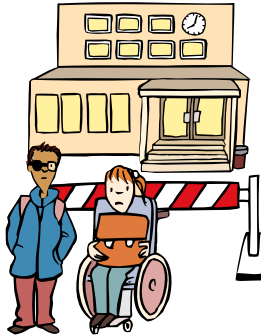
In **Heidelberg** gibt es das **Anti-Diskriminierungs-Netzwerk**.



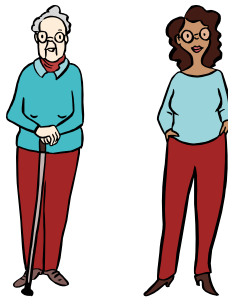
In einem **Netzwerk** arbeiten **Menschen** zusammen.



Sie haben das **gleiche Ziel**.
Das Ziel des Anti-Diskriminierungs-Netzwerk ist:
Niemand soll benachteiligt werden.



Benachteiligt heißt:
Jemand wird schlechter behandelt als andere.

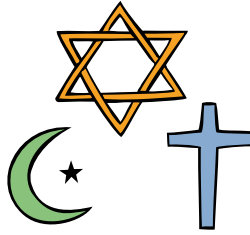


Gründe dafür sind zum Beispiel:

- Jemand ist zu **alt** oder zu **jung**.



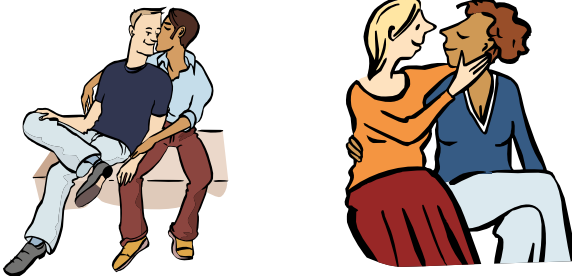
- Jemand hat eine **Behinderung**.



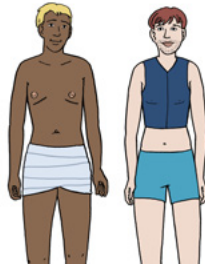
- Jemand glaubt an einen anderen **Gott**.



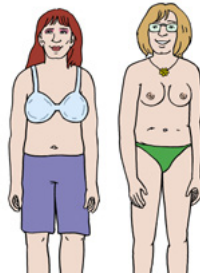
- Jemand hat eine dunkle **Hautfarbe**.



- Jemand ist **schwul** oder **lesbisch**.



- Jemand hat ein **Geschlecht**, das nicht zu ihm oder ihr passt.



- Jemand hat weibliche **Geschlechts-teile** und hat gleichzeitig auch männliche Geschlechts-Teile.



- Jemand kommt aus einem anderen **Land**.



Benachteiligung nennt man auch **Diskriminierung**.
Diskriminierung ist **ungerecht**.

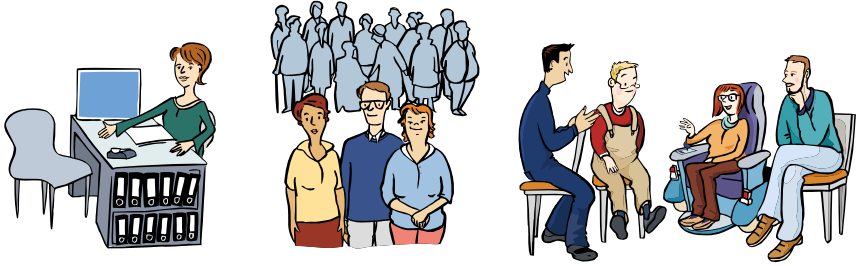
Dafür gibt es das **Anti-Diskriminierungs-Netzwerk**.
Anti bedeutet gegen.

Das Netzwerk setzt sich **gegen Benachteiligung** ein.
Alle Menschen sollen **gleich-behandelt** werden.



Dafür gibt es ein **Gesetz**.

Das Gesetz heißt:
Das **Allgemeine Gleich-Behandlungs-Gesetz**.



Das Gesetz schützt vor Benachteiligung und Ungerechtigkeit.
Werden Sie schlechter behandelt als andere?
Es gibt viele Menschen in Heidelberg, die Ihnen **helfen können**.



In diesem Heft stehen viele Namen und Adressen.
Wenn Sie Hilfe brauchen, können Sie sich dort melden.

Sie bieten zum Beispiel an:

- **Informationen** über das Allgemeine Gleich-Behandlungs-Gesetz.
- Informationen über **Hilfe** bei Benachteiligung.
- Sie helfen **Lösungen** zu suchen.
- Sie können Ihnen sagen, **wer** Ihnen **weiterhilft**.
- Sie bieten Treffen an.



Wir alle wollen gemeinsam dabei helfen,
alle Menschen gerecht zu behandeln.

02 Legende

Zur einfacheren Navigation finden Sie hinter jedem Angebot ein oder mehrere Symbole. Diese stehen stellvertretend für das Diskriminierungsmerkmal nach dem Allgemeinen Gleichstellungsgesetz (AGG), für das Sie hier Beratung oder weitere Angebote finden. Im Folgenden finden Sie die genaue Beschreibung der sechs Diskriminierungsmerkmale laut AGG:

(Quelle: Antidiskriminierungsstelle des Bundes. Hier finden Sie auch alle Informationen auf Englisch, Arabisch und in Einfacher Sprache. <https://www.antidiskriminierungsstelle.de/>)

Informationen zur Zugänglichkeit von Räumlichkeiten für Menschen mit unterschiedlichen Beeinträchtigungen finden Sie beim Heidelberger Stadtführer für Menschen mit Behinderungen unter www.heidelberg.huerdenlos.de.

Alter



Zu alt? Zu jung? Alter ist eines von sechs Merkmalen, die das Allgemeine Gleichbehandlungsgesetz schützt. Niemand darf wegen des Alters benachteiligt werden. Laut einer Forsa-Umfrage hat jedoch jeder fünfte Mensch Situationen erlebt, in denen er oder sie aufgrund seines oder ihres Alters benachteiligt wurde.

Behinderung und chronische Krankheiten



Menschen mit Behinderungen im Sinne dieses Gesetzes sind Menschen, die langfristige körperliche, seelische, geistige oder Sinnesbeeinträchtigungen haben, welche sie in Wechselwirkung mit einstellungs- und umweltbedingten Barrieren an der vollen, wirksamen und gleichberechtigten Teilhabe an der Gesellschaft hindern können. Auch chronisch Kranke sind nach dieser Definition durch das Gesetz geschützt.

Ethnische Herkunft und Rassismus



Diskriminierung wegen der ethnischen Herkunft bedeutet, dass die Sprache, der Dialekt, die Hautfarbe, der nationale Ursprung oder die Abstammung Anlass für eine Benachteiligung sind. Diese Kategorien beschreiben rassistische Zuschreibungen, aufgrund derer Menschen diskriminiert werden. Hiergegen wendet sich das AGG mit dem Merkmal der Benachteiligungen aus rassistischen Gründen.

Geschlecht



Frauen, Männer, trans*- und intersexuelle Personen dürfen weder im Beruf noch im Alltag benachteiligt werden. Auch andere Themen, wie sexuelle Belästigung am Arbeitsplatz und Entgeltgleichheit sowie Benachteiligung aufgrund einer bestehenden Schwangerschaft, fallen unter dieses Merkmal.

Religion und Weltanschauung



Mit dem Merkmal der Religion und Weltanschauung wird das Bekenntnis zu den großen Religionen (Christentum, Judentum, Islam, Buddhismus oder Hinduismus), aber auch zu anderen Religionen und Weltanschauungsgemeinschaften geschützt. Auch Personen, die keiner Religions- oder Weltanschauungsgemeinschaft angehören, dürfen aufgrund dessen nicht diskriminiert werden.

Sexuelle Identität



Niemand darf aufgrund der eigenen sexuellen Orientierung benachteiligt oder belästigt werden. Geschützt ist jegliche sexuelle Identität, egal ob ein Mensch homosexuell, heterosexuell, bisexuell oder asexuell ist.

03 Verzeichnis

Beratungsangebote	S. 25
AIDS-Hilfe Heidelberg e. V.	 
Amt für Chancengleichheit der Stadt Heidelberg	       
Anna – Beratung für Menschen in der Prostitution Diakonisches Werk der Evangelischen Kirche Heidelberg	
Antidiskriminierungsbüro Mosaik Deutschland e. V.	       
Asylarbeitskreis Heidelberg e. V.	   
BiBeZ e. V. – Bildungs- und Beratungszentrum für Frauen mit chronischen Erkrankungen/Behinderungen	 
Dokumentations- und Kulturzentrum Deutscher Sinti und Roma	   
EUTB Teilhabeberatung für Menschen mit Behinderung und ihre Angehörigen – Heidelberger Selbsthilfebüro	
EUTB-Beratungsstelle für Menschen mit Taubblindheit/ Hörsehbehinderung – Stiftung St. Franziskus	
Flüchtlingsberatung und Migrationsberatung Diakonisches Werk der Evangelischen Kirche Heidelberg	
Frauennotruf gegen sexuelle Gewalt an Frauen und Mädchen e. V.	 

Frauen helfen Frauen e. V. Heidelberg	
Gleichstellungsbüro der Pädagogischen Hochschule Heidelberg	 
Kommunale Behindertenbeauftragte der Stadt Heidelberg	
Kontaktstelle Frau und Beruf Mannheim Rhein-Neckar-Odenwald	 
Lebenshilfe Heidelberg e. V. – Offene Hilfen	
Männerinterventionsstelle und MännerNotruf Heidelberg Fairmann gUG	
Mieterverein Heidelberg und Umgebung e. V.	   
Migrationsberatung für Erwachsene (MBE) – Caritasverband Heidelberg e. V.	
Migration Hub Heidelberg	  
Muslimische Akademie Heidelberg i. G. – Teilseiend e. V.	  
PLUS. Psychologische Lesben- und Schwulenberatung Rhein-Neckar e. V.	 
Pro Bono Heidelberg Studentische Rechtsberatung e. V.	  
Pro Familia e. V.	 

Angebote zu Empowerment, Bildung und Vernetzung

S. 51

AIDS-Hilfe Heidelberg e. V.



Amt für Chancengleichheit
der Stadt Heidelberg



Asylarbeitskreis Heidelberg e. V.



BiBeZ e. V. – Bildungs- und Beratungszentrum für Frauen
mit chronischen Erkrankungen/Behinderungen



Beirat von Menschen mit Behinderungen
der Stadt Heidelberg



Diakonisches Werk der Evangelischen Kirche Heidelberg



SprachmittlerNetzwerk Heidelberg

Ehrenamtliche Integrationsbegleiterinnen und -begleiter Heidelberg

Ehrenamtliche Behördenpatenschaften

mana – Kaffee, Kurse, Kochen und Quatschen

Einfach Heidelberg e. V.



Frauennotruf gegen sexuelle Gewalt
an Frauen und Mädchen e. V.



Gleichstellungsbüro der
Pädagogischen Hochschule Heidelberg



Heidelberger Selbsthilfebüro



ILSE – Initiative lesbischer und schwuler Eltern Rhein-Neckar



Kommunale Behindertenbeauftragte der Stadt Heidelberg



Kompetenznetz Plurales Heidelberg	
Kontaktstelle Frau und Beruf Mannheim Rhein-Neckar-Odenwald	
LuCa Heidelberg e. V. – Genderfachstelle für Bildung und Gesundheitsförderung	
Offene Hilfen Lebenshilfe Heidelberg e. V.	
Männerinterventionsstelle und MännerNotruf Heidelberg fairmann gUG	
Migration Hub Heidelberg	
Migrationsbeirat der Stadt Heidelberg	
Mosaik Deutschland e. V.	
Muslimische Akademie Heidelberg i. G. – Teilseind e. V.	
PLUS. Psychologische Lesben- und Schwulenberatung Rhein-Neckar e. V.	
POWER UP	
Queer Weekend Lounge – JUGEND von PLUS	
Pro Familia e. V.	
Queer Youth Heidelberg	
The Circle Collective Heidelberg – (Black) People of Color Initiative	
Verein zur beruflichen Integration und Qualifizierung e.V. (Vbl)	

04 Beratungsangebote



AIDS-Hilfe Heidelberg e. V.



Adresse Rohrbacher Straße 22, 69115 Heidelberg

Angebote im Bereich Antidiskriminierungsberatung

Beratung für HIV-positive Menschen, die Diskriminierung erlebt haben, zu Beschwerdemöglichkeiten und Dokumentation von Diskriminierungsfällen; Beratung auch in Fällen von Mehrfachdiskriminierung wie HIV-Infektion und Geschlecht, sexuelle Identität, Alter oder Herkunft

Sprachen, in denen eine Beratung möglich ist

Deutsch, Englisch, Französisch

Bei Bedarf können Dolmetscher*innen hinzugezogen werden.

Telefon 06221-19411

E-Mail-Adresse info@aidshilfe-heidelberg.de

Homepage

www.aidshilfe-heidelberg.de/antidiskriminierung

Social Media

 [@aidshilfe.heidelberg](https://www.facebook.com/aidshilfe.heidelberg)  [@Aidshilfe_HD](https://twitter.com/Aidshilfe_HD)  [@aidshilfe_hd](https://www.instagram.com/aidshilfe_hd)

AIDS  Hilfe Heidelberg e.V.

Amt für Chancengleichheit der Stadt Heidelberg



Adresse Bürgeramt Mitte,
Bergheimer Straße 69, 69115 Heidelberg

Angebote im Bereich Antidiskriminierungsberatung

Erst- und Verweisberatung im Fall von Diskriminierung aufgrund einer Behinderung, der ethnischen Herkunft, der geschlechtlichen und sexuellen Identität, des Lebensalters, der Religion oder Weltanschauung

persönliche Beratung nach Voranmeldung

Wir nehmen eine Einschätzung Ihres Falles vor, prüfen Handlungsmöglichkeiten und vermitteln an spezialisierte Stellen weiter.

Sprachen, in denen eine Beratung möglich ist

Deutsch, Englisch

Telefon 06221-5815550

E-Mail-Adresse antidiskriminierung@heidelberg.de

Homepage

www.heidelberg.de/antidiskriminierung

Anna – Beratung für Menschen in der Prostitution

Diakonisches Werk der Evangelischen Kirche Heidelberg



Adresse Karl-Ludwig-Straße 6, 69117 Heidelberg

Angebote im Bereich Antidiskriminierungsberatung

Beratung für Menschen aller geschlechtlichen Identitäten, die im Bereich Prostitution tätig sind/ waren; Beratung von Partner*innen, Freund*innen, Angehörigen sowie Fachkräften von Vereinen, Behörden, Verbänden, Schulen; Beratungsschwerpunkte sind u. a. Existenzsicherung und Armut, Gesundheit und ärztliche Versorgung, psychosoziale Beratung, Migration, Herkunft, Sprache, Menschenhandel

Sprachen, in denen eine Beratung möglich ist

Deutsch, Englisch

Bei Bedarf können Sprachmittler*innen hinzugezogen werden.

Telefon 06221-537533, 06221-537541, 0179-7268185

E-Mail-Adresse anna@dwhd.de

Homepage

www.diakonie-heidelberg.de/angebote/beratungsangebot-anna/

Social Media  @diakonisches.werk.heidelberg

  @diakoniehhd

 @DiakonieHeidelberg



Diakonisches Werk
der Evangelischen Kirche
Heidelberg

Antidiskriminierungsbüro

Mosaik Deutschland e. V.



Adresse Am Karlstor 1, 69117 Heidelberg

Angebote im Bereich Antidiskriminierungsberatung

Merkmalsübergreifende Antidiskriminierungsberatung bei Diskriminierung aufgrund von Alter, Geschlecht, sexueller Identität, ethnischer Herkunft und Rassismus, Religion und Weltanschauung, Behinderung sowie jeglicher Form von Ausgrenzung über das AGG hinaus, etwa zu Körpergewicht, sozialen Status oder Bildungsstand; kostenlos, vertraulich, auf Wunsch auch anonym am Telefon oder per Mail

Sprachen, in denen eine Beratung möglich ist

Deutsch, Englisch, Französisch, Portugiesisch, Türkisch, Bosnisch, Serbokroatisch, Mazedonisch, Arabisch, Italienisch
Bei Bedarf können Dolmetscher*innen hinzugezogen werden.

Telefon 06221-3288652

E-Mail-Adresse antidiskriminierung@mosaik-deutschland.de

Homepage

www.mosaik-deutschland.de

Social Media  @ PluralesHeidelberg

 @mosaikdeutschland



Asylarbeitskreis Heidelberg e. V.



Adresse Plöck 101, 69117 Heidelberg

Angebote im Bereich Antidiskriminierungsberatung

Soziale Beratung und Unterstützung durch ehrenamtliche Begleitung im Alltag für geflüchtete Menschen in Heidelberg

Sprachen, in denen eine Beratung möglich ist

Deutsch

Bei Bedarf können freiwillige Sprachmittler*innen hinzugezogen werden.

Telefon 06221-182797

E-Mail-Adresse asylarbeitskreis-heidelberg@t-online.de

Homepage

www.asyl-heidelberg.de

Social Media  @AsylarbeitskreisHeidelberg



ASYLARBEITSKREIS
Heidelberg e.V.

BiBeZ e. V. – Bildungs- und Beratungszentrum für Frauen mit chronischen Erkrankungen/Behinderungen



Adresse Alte Eppelheimer Straße 40/1, 69115 Heidelberg

Angebote im Bereich Antidiskriminierungsberatung

Beratung zu chronischen Erkrankungen, Unterstützungsangeboten, Selbstbestimmung und Wahrnehmung rechtlicher Möglichkeiten für Frauen

Neben Behinderung/ chronischen Erkrankungen und Geschlecht wird auch bezüglich Mehrfachdiskriminierung aufgrund mehrerer, gleichzeitig zutreffender Merkmale beraten, wie ethnische Herkunft/ Rassismus, sexuelle Identität und Behinderung.

Sprachen, in denen eine Beratung möglich ist

Deutsch, Englisch, Türkisch

Telefon 06221-600908

E-Mail-Adresse info@bibeZ.de

Homepage

www.bibeZ.de

Social Media  @ bibeZ



Dokumentations- und Kulturzentrum Deutscher Sinti und Roma



Adresse Bremeneckgasse 2, 69117 Heidelberg

Angebote im Bereich Antidiskriminierungsberatung

Telefonische Ersteinschätzung und Verweisberatung an eine qualifizierte Antidiskriminierungsberatungsstelle oder Mitgliedslandesverbände im Bereich Antiziganismus

Sprachen, in denen eine Beratung möglich ist

Deutsch, Englisch, Romanes

Telefon 06221-981102

E-Mail-Adresse beratung@sintiundroma.de

Homepage

www.sintiundroma.de

Social Media  [@sintiundroma](https://www.facebook.com/sintiundroma)

EUTB – Teilhabeberatung für Menschen mit Behinderungen und ihre Angehörigen

Heidelberger Selbsthilfebüro



Adresse Alte Eppelheimer Straße 40/1, Hinterhaus
69115 Heidelberg

Angebote im Bereich Antidiskriminierungsberatung

Beratung und Unterstützung von Menschen mit Behinderung und ihrer Angehörigen rund um alle Fragen von Rehabilitation und Teilhabe

Unser Leitgedanke ist: „Damit aus Wünschen Wege werden.“

Sprachen, in denen eine Beratung möglich ist

Deutsch

Beratung von tauben Menschen mit Hilfe von Gebärdensprachdolmetschenden

Bei Bedarf können ggf. Dolmetscher*innen hinzugezogen werden.

Telefon 06221-161331

E-Mail-Adresse info@eutb-heidelberg.de



Homepage

www.eutb-heidelberg.de

Social Media [🐦@eutbHeidelberg](https://twitter.com/eutbHeidelberg)



EUTB-Beratungsstelle für Menschen mit Taubblindheit/Hörsehbehinderung

Stiftung St. Franziskus



Adresse Schröderstraße 32, 69120 Heidelberg

Angebote im Bereich Antidiskriminierungsberatung

Ergänzende unabhängige Teilhabeberatung (EUTB) zu Taubblindheit/Hörsehbehinderung und deren Auswirkungen, u. a. zu spezifischen Hilfen, wie Taubblinden-Assistenz, Reha-Angebote, technische Hilfsmittel, Ausfüllen von Anträgen, Fragen in Bezug auf Familie, Partnerschaft, psychisches Wohl, Sucht, Alter, Finanzen, Angebote der Selbsthilfe und verschiedenen Kommunikationsmöglichkeiten

Sprachen, in denen eine Beratung möglich ist

deutsche Lautsprache, deutsche Gebärdensprache, taktile Gebärden, Lormen, Braille

Telefon 06221-6518195, 0151-68854416

E-Mail-Adresse stricker.EUTB@stiftung-st-franziskus.de

Homepage

www.stiftung-st-franziskus.de/eutb



Flüchtlingsberatung und Migrationsberatung

Diakonisches Werk der Evangelischen Kirche Heidelberg



Adresse Karl-Ludwig-Straße 6, 69117 Heidelberg

Angebote im Bereich Antidiskriminierungsberatung

Beratung für Menschen mit Fluchthintergrund, Asylverfahren oder mit Duldung sowie deren Familien; Beratung zum Thema Migration für EU-Bürger*innen, Asylberechtigte, Spätaussiedler*innen und Zugewanderte mit Aufenthaltstitel; Unterstützung für Menschen bei einer möglichen Rückkehr in ihr Heimatland. Die Beratung ist unabhängig, vertraulich, kostenlos und auf Wunsch auch online möglich.

Sprachen, in denen eine Beratung möglich ist

Deutsch, Englisch

Bei Bedarf können Sprachmittler*innen hinzugezogen werden.


Telefon 06221-53750

E-Mail-Adresse dw-migrationsberatung@dwhd.de

Homepage

www.diakonie-heidelberg.de/angebote/flucht-und-migration/fluechtlingsberatung-und-migrationsberatung/

Social Media   @diakoniehhd

 @ diakonisches.werk.heidelberg



Frauennotruf gegen sexuelle Gewalt an Frauen und Mädchen e. V.



Adresse Bergheimer Straße 135, 69115 Heidelberg

Angebote im Bereich Antidiskriminierungsberatung

Beratung bei sexualisierter Gewalt für Frauen und Mädchen ab 14 Jahren, Frauen mit Behinderung, Lesben sowie unterstützende Personen und Angehörige

Sprachen, in denen eine Beratung möglich ist

Deutsch, Englisch

Bei Bedarf können Dolmetscher*innen hinzugezogen werden.

Telefon 06221-183643

E-Mail-Adresse info@frauennotruf-heidelberg.de

Homepage

www.frauennotruf-heidelberg.de

Social Media  @ [frauennotrufgegensexuelleGewaltHeidelberg](https://www.facebook.com/frauennotrufgegensexuelleGewaltHeidelberg)



Frauen helfen Frauen e. V. Heidelberg



Adresse Mannheimerstraße 228, 69123 Heidelberg

Angebote im Bereich Antidiskriminierungsberatung

Beratung für Frauen, die körperliche und/ oder seelische Gewalt in Beziehungen erleben, sich in einer konfliktreichen Trennungs- oder Scheidungssituation befinden, den Weg ins Frauenhaus suchen, in einem Frauenhaus gelebt haben, Information und Austausch suchen

Der Verein trägt eine Interventionsstelle und ein Frauenhaus. Die Mitarbeiter*innen nehmen eine rassismusbewusste Grundhaltung ein.

Sprachen, in denen eine Beratung möglich ist

Deutsch und Englisch

Bei Bedarf können Dolmetscher*innen hinzugezogen werden.

Telefon Beratungsstelle: 06221-840740

Frauenhaus: 06221-831282

E-Mail-Adresse info@fhf-heidelberg.de

Homepage

www.fhf-heidelberg.de



Gleichstellungsbüro der Pädagogischen Hochschule Heidelberg



Adresse Keplerstraße 87, Raum 019, 69120 Heidelberg

Angebote im Bereich Antidiskriminierungsberatung

Beratung von Studierenden und Beschäftigten an der Pädagogischen Hochschule zu Fragen der Vereinbarkeit von Studium/ Beruf und Familie

Unterstützung bei Fällen von Benachteiligung und sexueller Belästigung

Sprachen, in denen eine Beratung möglich ist

Deutsch, Englisch

Telefon 06221-477232

E-Mail-Adresse gleichst@ph-heidelberg.de

Homepage

www.ph-heidelberg.de/gleichstellung-und-diversitaet/



Kommunale Behindertenbeauftragte der Stadt Heidelberg



Adresse Bürgeramt Mitte,
Bergheimer Straße 69, Zimmer 0.22 (EG rechts)
69115 Heidelberg

Angebote im Bereich Antidiskriminierungsberatung
Beratung zu Diskriminierung im Zusammenhang
mit einer Behinderung

Ansprechpartnerin für Fragen, die im Zusammenhang
mit einer Behinderung auftreten

Sprachen, in denen eine Beratung möglich ist
Deutsch

Telefon 06221-5815590

E-Mail-Adresse behindertenbeauftragte@heidelberg.de

Homepage
www.heidelberg.de/behindertenbeauftragte

Social Media
Newsletter unter www.heidelberg.de/734935.html

Kontaktstelle Frau und Beruf Mannheim - Rhein-Neckar-Odenwald



Adresse c/o Amt für Chancengleichheit, Bürgeramt Mitte
Bergheimer Straße 69
69115 Heidelberg

Angebote im Bereich Antidiskriminierungsberatung

Niedrigschwellige, ganzheitliche und unabhängige berufliche Beratung für Frauen mit Karrierewunsch
Spezielles Beratungs- und Informationsangebot für Wiedereinsteigerinnen, Alleinerziehende, Migrantinnen und Existenzgründerinnen

Sprachen, in denen eine Beratung möglich ist

Deutsch, Englisch

Telefon 0621-2932590

E-Mail-Adresse frauundberuf@mannheim.de

Homepage

www.frauundberuf-mannheim.de

Social Media

  @frau.und.beruf.mannheim

frau und beruf 
Kontaktstelle
Mannheim - Rhein-Neckar-Odenwald

Lebenshilfe Heidelberg e. V.

Offene Hilfen



Adresse Heinrich-Fuchs-Straße 73, 69126 Heidelberg

Angebote im Bereich Antidiskriminierungsberatung

Beratung zu Ansprüchen und Zugängen zu Leistungen für Menschen mit einer geistigen und/ oder mehrfachen Behinderung, sowie Autismus: Zukunftsberatung, Inklusionsberatung, Beratung in Einfacher und Leichter Sprache

Elternberatungstelefon sowie Konflikt- und Moderationsbegleitung

Sprachen, in denen eine Beratung möglich ist

Deutsch, Einfache und Leichte Sprache, Englisch

Telefon 06221-339230

E-Mail-Adresse info@offene-hilfen-heidelberg.de

Homepage

www.lebenshilfe-heidelberg.de/offene-hilfen



Männerinterventionsstelle und MännerNotruf

fairmann gUG



Adresse Parkstraße 15, 69126 Heidelberg

Angebote im Bereich Antidiskriminierungsberatung

Einzelberatungen für Männer und Jungen, die Gewalt ausgeliefert sind oder waren

Beratung von Männern mit Gewaltproblemen

Unterstützung von Paaren zum Thema häusliche Gewalt

Sprachen, in denen eine Beratung möglich ist

Deutsch

Telefon 06221-600101

E-Mail-Adresse info@fairmann.org

Homepage

www.fairmann.org



Mieterverein Heidelberg und Umgebung e. V.



Adresse Poststraße 46, 69115 Heidelberg

Angebote im Bereich Antidiskriminierungsberatung

Außergerichtliche Mietrechtsberatung auch mit Bezug zu Diskriminierung und/ oder Problemen mit Vermieter*innen oder Nachbar*innen

Für die Beratung ist eine Mitgliedschaft erforderlich (50%iger Sozialbeitrag bei BAföG, SGB II oder XII, Schnuppermitgliedschaft für Studierende)

Sprachen, in denen eine Beratung möglich ist

Deutsch, Englisch

Telefon 06221-20473

E-Mail-Adresse beratung@mieterverein-heidelberg.de

Homepage

www.mieterverein-heidelberg.de

Migrationsberatung für Erwachsene (MBE)

Caritasverband Heidelberg e. V.



Adresse Turnerstraße 38, 69126 Heidelberg

Angebote im Bereich Antidiskriminierungsberatung

Beratung bei Diskriminierungserfahrungen auf dem Wohnungs- und Arbeitsmarkt sowie beim Umgang mit Behörden für Menschen mit Migrations- und Fluchterfahrung

Sprachen, in denen eine Beratung möglich ist

Deutsch, Englisch

Telefon 06221-33030

E-Mail-Adresse migrationsberatung@caritas-heidelberg.de

Homepage

www.caritas-heidelberg.de

Social Media  @Caritasverband-Heidelberg-eV

 @caritasheidelberg



Migration Hub Heidelberg



Adresse Postfach 12 02 48, 69065 Heidelberg

Angebote im Bereich Antidiskriminierungsberatung

Unterstützung von Menschen, die von Diskriminierung betroffen sind, ein passendes Beratungsangebot in Heidelberg zu finden
Beratung von Institutionen und Initiativen beim Schaffen diskriminierungskritischer Räume und Projekte

Sprachen, in denen eine Beratung möglich ist


Deutsch, Englisch, Türkisch, Arabisch, Spanisch, Französisch

E-Mail-Adresse heidelberg@migrationhub.network

Homepage

www.migrationhub-heidelberg.org

Social Media  @MigrationHubHeidelberg

 @migration_hub_heidelberg



Muslimische Akademie Heidelberg i. G.

Teilseiend e. V.



Adresse Willy-Brandt-Platz 5, 69115 Heidelberg

Angebote im Bereich Antidiskriminierungsberatung

Beratung für Betroffene von antimuslimischem Rassismus und Islamfeindlichkeit

Verweisberatung und Erarbeitung von gemeinsamen Interventionsstrategien

Meldestelle zur Erfassung von Fällen von antimuslimischem Rassismus

Sprachen, in denen eine Beratung möglich ist

Deutsch, Englisch, Französisch, Arabisch, Bosnisch

Bei Bedarf können Dolmetscher*innen hinzugezogen werden.

Telefon 06221-7271155

E-Mail-Adresse info@teilseiend.de

Homepage

www.teilseiend.de

PLUS. Psychologische Lesben- und Schwulenberatung Rhein-Neckar e. V.



Adresse c/o Amt für Chancengleichheit, Bürgeramt Mitte
Bergheimer Straße 69, Raum 1.14
69115 Heidelberg

Angebote im Bereich Antidiskriminierungsberatung

Psychologische Beratung bei Diskriminierungserfahrung in Bezug auf sexuelle Orientierung und geschlechtliche Identität, für lesbische, schwule, bisexuelle, transsexuelle, transgender, intersexuelle und queere Menschen sowie ihre An-, Zugehörigen und für Fachkräfte
ab 2022: spezifische Anlaufstelle zu Gewalt und LSBTTIQ-bezogener Diskriminierung

Sprachen, in denen eine Beratung möglich ist

Deutsch, Englisch

Bei Bedarf können Dolmetscher*innen hinzugezogen werden.

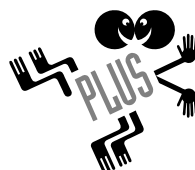
Telefon 0621-3362110, 06221-4185089

E-Mail-Adresse team@plus-rheinneckar.de

Homepage

www.plus-rheinneckar.de

Social Media  @PLUSrheinneckar



Pro Bono Heidelberg – Studentische Rechtsberatung e. V.



Adresse Plöck 101, 69117 Heidelberg

Angebote im Bereich Antidiskriminierungsberatung

Kostenlose rechtliche Beratung für Geflüchtete,
Ehrenamtliche oder Betreuer*innen im Bereich des
Asyl- und teilweise auch des Aufenthaltsrechts

Neben persönlicher Beratung ist auch eine Beratung
per E-Mail möglich.

Sprachen, in denen eine Beratung möglich ist

Deutsch, Englisch, Französisch


Bei Bedarf können Dolmetscher*innen hinzugezogen werden.

E-Mail-Adresse asylrecht@probono-heidelberg.de

Homepage

www.probono-heidelberg.de

Social Media  @ ProBonoHeidelberg

 @probono_heidelberg

PRO BONO
Studentische Rechtsberatung Heidelberg

Pro Familia e. V.



Adresse Hauptstraße 79, 69117 Heidelberg
Außenstelle:
Jellinekplatz 11, 69126 Heidelberg-Emmertsgrund

Angebote im Bereich Antidiskriminierungsberatung

Beratung für Schwangere u. a. zu den Themen Regenbogenfamilie, alleinerziehend, jung schwanger sein und Eltern werden, sowie sexuelle Bildung, Sexualität und Behinderung

Sprachen, in denen eine Beratung möglich ist

Deutsch

Telefon 06221-184440

E-Mail-Adresse heidelberg@profamilia.de

Homepage

www.profamilia-heidelberg.de

05 Angebote zu Empowerment, Bildung und Vernetzung



AIDS-Hilfe Heidelberg e. V.



Adresse Rohrbacher Straße 22, 69115 Heidelberg

Angebote im Bereich Empowerment, Vernetzung und Bildung

Angebote zur Selbsthilfe für Betroffene, um mit anderen über das Leben mit HIV/ AIDS zu sprechen und sich über eigene Erfahrungen, z. B. Diskriminierung im Alltag, im sozialen Umfeld, im Beruf oder in anderen Bereichen, auszutauschen
Schulungsangebote für Schüler*innen und Fachkräfte zur Sensibilisierung für HIV-bedingte Diskriminierung

Telefon 06221-19411

E-Mail-Adresse info@aidshilfe-heidelberg.de

Homepage

www.aidshilfe-heidelberg.de

Social Media

 [@aidshilfe.heidelberg](https://www.facebook.com/aidshilfe.heidelberg)  [@Aidshilfe_HD](https://twitter.com/Aidshilfe_HD)  [@aidshilfe_hd](https://www.instagram.com/aidshilfe_hd)

AIDS  Hilfe Heidelberg e.V.

Amt für Chancengleichheit der Stadt Heidelberg



Adresse Bürgeramt Mitte,
Bergheimer Straße 69, 69115 Heidelberg

Angebote im Bereich Empowerment, Vernetzung und Bildung

Das Amt ist Anlaufstelle für Menschen, die gegen Diskriminierung vorgehen wollen.

Schwerpunkte:

Sensibilisierung der Öffentlichkeit für das Recht auf Gleichbehandlung und Schutz vor Diskriminierung

Entwicklung, Umsetzung und Förderung von Projekten zur Stärkung eines inklusiven Umgangs mit Vielfalt

Vernetzung von Initiativen und Vereinen im Bereich der Antidiskriminierungsarbeit

E-Mail-Adresse antidiskriminierung@heidelberg.de

Homepage

www.heidelberg.de/antidiskriminierung

Asylarbeitskreis Heidelberg e. V.



Adresse Plöck 101, 69117 Heidelberg

Angebote im Bereich Empowerment, Vernetzung und Bildung

Vernetzungsangebote: Spielraum Musik, Internationaler Garten, Café Talk, ehrenamtliche Begleitung im Alltag, kostenlose Sprach- und Computerkurse, Bewerbungstraining, Nachhilfe, Unterstützung bei der Integration in den Arbeitsmarkt

Sensibilisierung der Mehrheitsgesellschaft und Ehrenamtlicher durch Veranstaltungen/ Workshops zu Diskriminierungserfahrungen von Geflüchteten

Regelmäßig stattfindende Angebote

Sprachkurse des Asylarbeitskreises im WeltHaus Heidelberg

Telefon 06221-182797

E-Mail-Adresse asylarbeitskreis-heidelberg@t-online.de

Homepage

www.asyl-heidelberg.de

Social Media  @AsylarbeitskreisHeidelberg



ASYLARBEITSKREIS
Heidelberg e.V.

BiBeZ e. V. – Bildungs- und Beratungszentrum für Frauen mit chronischen Erkrankungen/Behinderungen



Adresse Alte Eppelheimer Straße 40/1, 69115 Heidelberg

Angebote im Bereich Empowerment, Vernetzung und Bildung

Regelmäßige Informationsveranstaltungen rund um das Thema Behinderung, Unterstützungsmöglichkeiten und rechtliche Voraussetzungen

Seminare und Workshops zum Thema Selbstbestimmung

Vernetzungsangebote, z. B. regelmäßiger Mitbring-Brunch für den Austausch von Betroffenen

Auf Anfrage sind auch Empowerment-Workshops buchbar.

Regelmäßig stattfindende Angebote

Inklusiver Gesprächskreis, jeden ersten Mittwoch im Monat

Inklusiver Kreativtreff, jeden ersten und dritten Donnerstag im Monat

E-Mail-Adresse info@bibeZ.de

Homepage

www.bibeZ.de

Social Media  @ bibeZ



Beirat von Menschen mit Behinderungen der Stadt Heidelberg



Adresse bmb-Geschäftsstelle:
Bergheimer Str. 155, 69115 Heidelberg
Büro für Inklusion
Verein zur Beruflichen Integration und
Qualifizierung e.V. (Vbl)
Alte Eppelheimer Straße 38, 69115 Heidelberg

Angebote im Bereich Empowerment, Vernetzung und Bildung

Ehrenamtlich tätiges Gremium der Stadt Heidelberg
Interessenvertretung auf kommunalpolitischer Ebene von
Menschen mit Behinderungen
Beratung der Stadtverwaltung und des Gemeinderats

Alle Mitglieder – bis auf die Vertretung der Liga der Freien
Wohlfahrtspflege – kommen selbst aus dem Kreis der Menschen
mit Behinderungen.

Telefon 06221-5838190

E-Mail-Adresse bmb@heidelberg.de

Homepage

www.bmb-heidelberg.de



Diakonisches Werk der Evangelischen Kirche Heidelberg SprachmittlerNetzwerk Heidelberg



Adresse Diakonisches Werk
der Evangelischen Kirche Heidelberg
Karl-Ludwig-Straße 6, 69117 Heidelberg

Angebote im Bereich Empowerment, Vernetzung und Bildung

Ehrenamtliche Sprachmittler*innen begleiten Menschen mit geringen Deutschkenntnissen bei offiziellen Gesprächen oder Beratungssituationen und dolmetschen für sie im Rahmen ihrer eigenen Sprachkenntnisse

Telefon 06221-537527

E-Mail-Adresse sprachmittlernetzwerk@dwhd.de

Homepage

www.diakonie-heidelberg.de/angebote/flucht-und-migration/sprachmittlernetzwerk-heidelberg/

Social Media  @ diakonisches.werk.heidelberg

  @diakoniehhd  @DiakonieHeidelberg



Ehrenamtliche Integrationsbegleiter*innen Heidelberg



Adresse Diakonisches Werk
der Evangelischen Kirche Heidelberg
Karl-Ludwig-Straße 6, 69117 Heidelberg

Angebote im Bereich Empowerment, Vernetzung und Bildung

Begleitung zu Beratungsstellen und Behörden, Ärzt*innen,
Kinderbetreuungseinrichtungen, Schulen und diversen anderen
Einrichtungen

Unterstützung bei sprachlichen Barrieren, der Nachvollziehbarkeit
aller Vorgänge, dem Ausfüllen von Formularen und weiteren
Herausforderungen

Telefon 06221-537527

E-Mail-Adresse integrationsbegleiter@dwhd.de

Homepage

[www.diakonie-heidelberg.de/angebote/flucht-und-migration/
integrationsbegleiter-heidelberg/](http://www.diakonie-heidelberg.de/angebote/flucht-und-migration/integrationsbegleiter-heidelberg/)

Social Media  @ diakonisches.werk.heidelberg

  @diakoniehhd  @DiakonieHeidelberg



Ehrenamtliche Behördenpatenschaften



Adresse Diakonisches Werk
der Evangelischen Kirche Heidelberg
Karl-Ludwig-Straße 6, 69117 Heidelberg

Angebote im Bereich Empowerment, Vernetzung und Bildung

Beratung und Begleitung bei Ämter- und Behördenkontakten (persönlich und im Schriftkontakt), beim Verständnis und dem Sortieren von Behördenpost (inkl. weiterführender Informationen), zu Beratungsstellen sowie weiteren Einrichtungen, zur Unterstützung verschiedener Anliegen

Telefon 06221-53750

E-Mail-Adresse behoerdenpaten@dwhd.de

Homepage

www.diakonie-heidelberg.de/leicht/angebote/menschen-in-not/behoerdenpaten/

Social Media  @ diakonisches.werk.heidelberg

  @diakoniehhd  @DiakonieHeidelberg



manna – Kaffee, Kurse, Kochen und Quatschen



Adresse manna-Café in der Plöck
Plöck 16-18, 69117 Heidelberg

manna-Treff in der Kapelle
Plöck 47, 69117 Heidelberg

Angebote im Bereich Empowerment, Vernetzung und Bildung

Gemeinsames Frühstück, Austauschtreffen, Kursprogramm,
Kochtreffen für Menschen, die von Armut und/ oder Ausgrenzung
betroffen sind

Regelmäßig stattfindende Angebote

Café in der Plöck: Mittwoch bis Freitag von 9 bis 12 Uhr

Treff in der Kapelle: Dienstag, Donnerstag, Samstag von
9 bis 12 Uhr, Mittwoch und Freitag von 9 bis 14.30 Uhr

Telefon 06221-149811

E-Mail-Adresse hannah.hebbelmann@dwhd.de

Homepage

www.manna-hd.de

manna
kaffee. kurse. quatschen



Social Media  @manna.heidelberg

 **Diakonisches Werk
der Evangelischen Kirche
Heidelberg**

Einfach Heidelberg e. V.



Angebote im Bereich Empowerment, Vernetzung und Bildung

www.einfach-heidelberg.de ist das erste barrierearme Online-Nachrichtenportal in Leichter Sprache für Heidelberg.

Im inklusiven und altersgemischten Redaktionsteam werden gemeinsam Themen gesammelt, Informationen recherchiert, Interviews geführt, Texte in Leichter Sprache geschrieben, Fotos und Videos gemacht.

Jede*r kann mitmachen und bekommt die Unterstützung, die er oder sie braucht.

Regelmäßig stattfindende Angebote

Die Redaktionssitzung findet jeden Mittwoch von 14 bis 16 Uhr in der Pädagogischen Hochschule Heidelberg statt:

Keplerstraße 87, Altbau, 3. Stock, Raum 308

Barrierefreier Zugang über den Innenhof

E-Mail-Adresse info@einfach-heidelberg.de

Homepage

www.einfach-heidelberg.de

Social Media   @EinfachHeidelberg



**Einfach
Heidelberg**

Frauennotruf gegen sexuelle Gewalt an Frauen und Mädchen e. V.



Adresse Bergheimer Straße 135, 69115 Heidelberg

Angebote im Bereich Empowerment, Vernetzung und Bildung

„Starke Frauen haben viele Gesichter“:

Seminar zu Selbstwert, -behauptung und -fürsorge

„Mädchen stärken – Mädchen schützen“: Workshop zur geschlechtsspezifischen Präventionsarbeit an Schulen

Fortbildungen und Vorträge für pädagogische Fachkräfte und Multiplikator*innen zu sexuellem Missbrauch, sexueller Gewalt, Umgang mit dem Verdacht, Handlungskompetenzen bei Bestätigung der Vermutung

Regelmäßig stattfindende Angebote


Termine auf Anfrage

E-Mail-Adresse info@frauennotruf-heidelberg.de

Homepage

www.frauennotruf-heidelberg.de

Social Media

 @ [frauennotrufgegensexuelleGewaltHeidelberg](https://www.facebook.com/frauennotrufgegensexuelleGewaltHeidelberg)



Gleichstellungsbüro der Pädagogischen Hochschule Heidelberg



Adresse Pädagogische Hochschule Heidelberg
Keplerstraße 87, Raum 019, 69120 Heidelberg

Angebote im Bereich Empowerment, Vernetzung und Bildung

Organisation von Schüler*innenpraktika für
Menschen mit Behinderung

Fortbildung zur Prävention von sexuellem Missbrauch an Kindern
und Jugendlichen mit und ohne Behinderung für Studierende

Vortragsreihen, Elterncafé, Verleihung eines
Nachwuchswissenschaftlerinnenpreises

E-Mail-Adresse gleichst@ph-heidelberg.de

Homepage

www.ph-heidelberg.de/gleichstellung-und-diversitaet/



Heidelberger Selbsthilfebüro



Adresse Alte Eppelheimer Straße 40/1, 69115 Heidelberg

Angebote im Bereich Empowerment, Vernetzung und Bildung

Unterstützung bei der Gründung einer Selbsthilfegruppe,
Vernetzung Gleichgesinnter und Vermittlung von Interessierten
in bestehende Gruppen
Fortbildungen und Beratung zu Fördermöglichkeiten
für Selbsthilfe-Aktive

Regelmäßig stattfindende Angebote

Sprechzeiten:

Montag und Mittwoch 10 bis 13 Uhr

Dienstag 14 bis 16 Uhr

Donnerstag 14 bis 18 Uhr

E-Mail-Adresse info@selbsthilfe-heidelberg.de

Homepage

www.selbsthilfe-heidelberg.de

Social Media

 [@selbsthilfe.heidelberg](https://www.instagram.com/selbsthilfe.heidelberg)



ILSE – Initiative lesbischer und schwuler Eltern Rhein-Neckar



Angebote im Bereich Empowerment, Vernetzung und Bildung

ILSE ist ein bundesweiter Zusammenschluss lesbischer, schwuler und queerer Eltern und jenen, die es werden wollen, unter dem Dach des Lesben- und Schwulenverbands Deutschland.

Die ILSE-Rhein-Neckar bietet Regenbogenfamilien sowie Einzelpersonen und Paaren mit Kinderwunsch in Heidelberg einen sicheren Ort des gegenseitigen Erfahrungs- und Informationsaustauschs und der Unterstützung.

Regelmäßig stattfindende Angebote

Regenbogenfamiliencafé – ILSE Brunch
Termine sind der Website zu entnehmen

Treffen finden statt im:

WeltHaus Heidelberg

Willy-Brandt-Platz 5, 69115 Heidelberg

E-Mail-Adresse ilse.rhein-neckar@lsvd.de

Homepage

www.ilserheinneckar.wordpress.com

Social Media

 [@IlseRheinNeckar](https://www.facebook.com/IlseRheinNeckar)



Kommunale Behindertenbeauftragte der Stadt Heidelberg



Adresse Bürgeramt Mitte,
Bergheimer Straße 69, Zimmer 0.22 (EG rechts)
69115 Heidelberg

Angebote im Bereich Empowerment, Vernetzung und Bildung

Durchführung von barrierefreien Veranstaltungen,
auch mit Gebärdensprach- und Schriftdolmetschenden
Broschüre zum Leben mit Hörbehinderung*
Sensibilisierungsmaßnahmen für Multiplikator*innen

E-Mail-Adresse behindertenbeauftragte@heidelberg.de

Homepage

www.heidelberg.de/behindertenbeauftragte

Social Media

Newsletter unter www.heidelberg.de/734935.html

Kompetenznetz Plurales Heidelberg



Adresse Amt für Chancengleichheit
Bergheimer Straße 69, 69115 Heidelberg

Mosaik Deutschland e. V.
Am Karlstor 1, 69117 Heidelberg

Angebote im Bereich Empowerment, Vernetzung und Bildung

Unterstützung der kommunalen Arbeit im Bereich Antidiskriminierung und Prävention von Extremismus und Hassgewalt u. a. durch Vernetzung von Akteur*innen, Beratung und Unterstützung bei der Umsetzung von Veranstaltungen sowie von Selbstorganisationen und Initiativen von und für Menschen, die von Diskriminierung betroffen sind

Telefon 06221-7287838, 0157-06116579

E-Mail-Adresse koordination@mosaik-deutschland.de

Homepage

www.mosaik-deutschland.de

Social Media

 @PluralesHeidelberg



Kontaktstelle Frau und Beruf Mannheim - Rhein-Neckar-Odenwald



Adresse c/o Amt für Chancengleichheit, Bürgeramt Mitte
Bergheimer Straße 69
69115 Heidelberg

Angebote im Bereich Empowerment, Vernetzung und Bildung

„Erfolgsteam – Alleine stark, gemeinsam stärker“: für Frauen, die eine Führungsposition anstreben, bereits innehaben oder sich selbstständig machen möchten

Mentorinnen-Programm für Migrantinnen zur Entwicklung einer beruflichen Perspektive

„Wiedereinstieg kompakt. Fokussieren, begleiten, umsetzen“: Seminar zur Vorbereitung des beruflichen Wiedereinstiegs nach der Familienphase

Telefon 0621-2932590

E-Mail-Adresse frauundberuf@mannheim.de

Homepage

www.frauundberuf-mannheim.de

Social Media

  [@frau.und.beruf.mannheim](https://www.instagram.com/frau.und.beruf.mannheim)

frau und beruf 
Kontaktstelle
Mannheim - Rhein-Neckar-Odenwald

LuCa Heidelberg e. V. – Genderfachstelle für Bildung und Gesundheitsförderung



Adresse Untere Neckarstraße 5, 69115 Heidelberg

Angebote im Bereich Empowerment, Vernetzung und Bildung

Vielfältige Angebote im Bereich der genderspezifischen Präventionsarbeit, u. a. Angebote für Frauen und Mädchen auf der Flucht, Selbstbehauptungskurse sowie Anti-Aggressions-Training für Jungen und Mädchen, Schulangebote zur Berufsorientierung für Jugendliche, Angebote zur Prävention von und zum Umgang mit Essstörungen, Gender Mainstreaming-Fortbildungen

E-Mail-Adresse mail@luca-heidelberg.de

Telefon 06221-6525894

Homepage

www.luca-heidelberg.org

Social Media

 @Luca-Heidelberg-eV



Lebenshilfe Heidelberg e. V.

Offene Hilfen



Adresse Heinrich-Fuchs-Straße 73, 69126 Heidelberg

Angebote im Bereich Empowerment, Vernetzung und Bildung

„JuLe Junge Lebenshilfe“:

Selbsthilfegruppe für Eltern von Kindern mit Behinderung

„Frauen in der Freizeit aktiv“:

Selbstbestimmt Freizeit gestalten und Angebote erschließen

„Die Mitgestalter“:

Beiratsgruppe zur Weiterentwicklung der Angebote

„Aufreger der Woche“:

Angebote der Politischen Bildung/ Stammtisch

(Stadt-)Führungen, Kurse in Leichter Sprache

Inklusive Reisen, Freizeitangebote

Regelmäßig stattfindende Angebote

Auf Anfrage

E-Mail-Adresse info@offene-hilfen-heidelberg.de

Homepage

www.lebenshilfe-heidelberg.de/offene-hilfen



Männerinterventionsstelle und MännerNotruf

fairmann gUG



Adresse Parkstraße 15, 69126 Heidelberg

Angebote im Bereich Empowerment, Vernetzung und Bildung

Gewaltpräventions- und Soziale-Kompetenz-Workshops an Schulen, Fortbildungen für Lehrer*innen und Erzieher*innen sowie Vorträge, soziales Kompetenztraining für Männer, Anti-Gewalt-Trainingsgruppen

Telefon 06221-600101

E-Mail-Adresse info@fairmann.org

Homepage

www.fairmann.org



Migration Hub Heidelberg



Adresse Postfach 12 02 48, 69065 Heidelberg

Angebote im Bereich Empowerment, Vernetzung und Bildung

Empowerment von Menschen mit Migrationsgeschichte durch: Unterstützung bei der Gründung von Vereinen und bedarfsorientiertem Coaching, Vernetzung lokaler Akteur*innen, die zu ähnlichen Themen arbeiten, Bereitstellung von Räumlichkeiten für Gruppenaktivitäten und Events

Zugang zu Informationen, Veranstaltungen und Kontakten rund um migrantische Perspektiven in Heidelberg

Regelmäßig stattfindende Angebote


Vernetzungstreffen für Akteur*innen aus unserem Netzwerk 3-4 Mal im Jahr
Migration Hub Heidelberg Team Meeting
immer montags um 18 Uhr

E-Mail-Adresse heidelberg@migrationhub.network

Homepage

www.migrationhub-heidelberg.org

Social Media  @MigrationHubHeidelberg

 @migration_hub_heidelberg



Migrationsbeirat der Stadt Heidelberg



Adresse Referat des Oberbürgermeisters
Marktplatz 10, 69117 Heidelberg

Angebote im Bereich Empowerment, Vernetzung und Bildung

Der Migrationsbeirat vertritt die Interessen ausländischer Bürger*innen der Stadt Heidelberg und berät dahingehend den Gemeinderat.

Sein Ziel ist der Abbau von Vorurteilen und die Förderung des Zusammenlebens in kultureller Vielfalt.

In den offenen Sprechstunden greift er Impulse der Bürger*innen auf, unterstützt diese in seiner Vermittlerfunktion zum Gemeinderat und den kommunalen Ausschüssen oder leistet Verweisberatung.

Regelmäßig stattfindende Angebote

Offene Sprechstunde jeden Dienstag um 17 Uhr:
Bergheimerstraße 147, 4. OG, Zimmer 403/404
69115 Heidelberg

E-Mail-Adresse migrationsbeirat@heidelberg.de

Homepage

www.heidelberg.de/migrationsbeirat



Mosaik Deutschland e. V.



Adresse Am Karlstor 1, 69117 Heidelberg

Angebote im Bereich Empowerment, Vernetzung und Bildung

Bildungsformate zu den Themen Antidiskriminierung, Prävention von Extremismus und Hassgewalt, sowie Empowerment
Zielgruppen: Multiplikator*innen sowie Kinder, Jugendliche und Erwachsene

Bedarfsorientierte Angebote in Form von Workshops, Vorträgen, Fortbildungen und Seminaren

E-Mail-Adresse antidiskriminierung@mosaik-deutschland.de

Homepage

www.mosaik-deutschland.de

Social Media  @PluralesHeidelberg

 @mosaikdeutschland

Muslimische Akademie Heidelberg i. G.

Teilseind e. V.



Adresse Willy-Brandt-Platz 5, 69115 Heidelberg

Angebote im Bereich Empowerment, Vernetzung und Bildung

Empowerment-Formate in der Jugend- und Erwachsenenbildung für Betroffene sowie Multiplikator*innen zum Themenfeld anti-muslimischer Rassismus und weltanschauliche Vielfalt

für Muslim*innen (in einem Safe Space) und gemischte Zielgruppen: Trainings, Seminare, Workshops und Vorträge

Netzwerkarbeit und Sensibilisierung sowie Öffentlichkeitsarbeit zum Thema antimuslimischer Rassismus

E-Mail-Adresse info@teilseind.de

Homepage

www.teilseind.de

PLUS. Psychologische Lesben- und Schwulenberatung Rhein-Neckar e. V.

Power Up



Adresse c/o Amt für Chancengleichheit, Bürgeramt Mitte
Bergheimer Straße 69, 69115 Heidelberg

Angebote im Bereich Empowerment, Vernetzung und Bildung

Workshops für Schulklassen und Jugendgruppen zum Abbau von Homo-, Bi-, Trans-, Inter-, Queerfeindlichkeit, Förderung von gegenseitigem Respekt und Gewaltprävention

Fortbildungen für Fachkräfte und Multiplikator*innen, z. B. an der Schule oder in der Jugendarbeit

Regelmäßig stattfindende Angebote

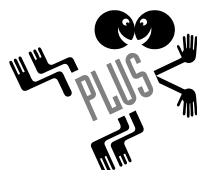
Nach Vereinbarung

E-Mail-Adresse team@plus-rheinneckar.de

Homepage

www.plus-rheinneckar.de

Social Media  [@POWER_UP_by_PLUS](https://www.instagram.com/POWER_UP_by_PLUS)



Queer Weekend Lounge - JUGEND von PLUS



Adresse „Rabatz“

Rheinstraße 4, 69115 Heidelberg

Angebote im Bereich Empowerment, Vernetzung und Bildung

Offener Treff für junge LSBTTIQ-Menschen und deren Freund*innen zwischen 16 und 30 Jahren, abseits der kommerziellen Party- und Kneipenszene

Regelmäßig stattfindende Angebote

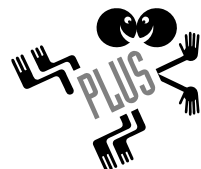
In den geraden Monaten Februar, April, Juni, August, Oktober, Dezember, jeden 3. Samstag im Monat, ab 19 Uhr

E-Mail-Adresse jugend@plus-mannheim.de

Homepage

www.jugend.plus-mannheim.de/queer-weekend-lounge

Social Media  @ qwlmannheim



Pro Familia e. V.



Adresse Hauptstraße 79, 69117 Heidelberg
Außenstelle:
Jellinekplatz 11, 69126 Heidelberg-Emmertsgrund

Angebote im Bereich Empowerment, Vernetzung und Bildung

Treff für alleinerziehende Mütter mit ihren Kindern

(montags von 16 bis 18 Uhr)

Eltern-Kind-Gruppe MUKIB, mit Kindern im 1. Lebensjahr

(freitags von 10 bis 11.30 Uhr)

Frühstückstreff EM11, mit Kindern von 2 bis 3 Jahren

(dienstags von 10 bis 12 Uhr)

Workshops zum Thema sexuelle Bildung mit Schulklassen
und anderen Gruppen

Regelmäßig stattfindende Angebote

Siehe oben und auf Anfrage

Sprechstunde auf dem Emmertsgrund:

dienstags von 14 bis 16 Uhr

E-Mail-Adresse heidelberg@profamilia.de

Homepage

www.profamilia-heidelberg.de

Queer Youth Heidelberg

IB Jugendtreff Kirchheim



Adresse IB Jugendtreff Kirchheim
Hegenichstraße 2a
69124 Heidelberg

Angebote im Bereich Empowerment, Vernetzung und Bildung

Offener Treff für schwule, lesbische, bi-, pan- und asexuelle, trans*, inter* und non-binary Jugendliche bis 18 Jahre
Auch alle, die unsicher sind in Bezug auf ihre sexuelle Orientierung und geschlechtliche Identität, sind herzlich willkommen.

Die Teilnahme ist kostenfrei und eine Voranmeldung ist nicht notwendig.


Regelmäßig stattfindende Angebote

Das Angebot findet 14-tägig im Jugendtreff Heidelberg-Kirchheim statt.

E-Mail-Adresse queer-youth-heidelberg@ib.de

Homepage

www.jugendtreff-kirchheim.de/queer-youth

Social Media  @ QueerYouthHeidelberg

 @queeryouthheidelberg.ib



The Circle Collective Heidelberg – (Black) People of Color Initiative



Angebote im Bereich Empowerment, Vernetzung und Bildung

Safe Space für Schwarze Menschen und People of Color
in Heidelberg

Diskussionsworkshops und Vorträge
über antirassistische Strategien

E-Mail-Adresse collectivehdb@gmail.com

Social Media [f @TheCircleCollectiveHeidelberg](https://www.facebook.com/TheCircleCollectiveHeidelberg)



Verein zur beruflichen Integration und Qualifizierung e. V. (Vbi)



Adresse Alte Eppelheimer Straße 38, 69115 Heidelberg

Angebote im Bereich Empowerment, Vernetzung und Bildung
„Inklusions-Atlas“: Möglichkeiten zur inklusiven Freizeitgestaltung für Menschen mit und ohne Behinderungen

„Heidelberg hürdenlos“: Stadtführer für Menschen mit/ ohne Behinderungen, detaillierte Angaben über die Zugänglichkeit und Nutzbarkeit von öffentlichen Gebäuden und Plätzen

Telefon 06221-970334

E-Mail-Adresse inklusion@vbi-heidelberg.de

Homepage
www.vbi-heidelberg.de



06 Impressum

Herausgeber*innen

Amt für Chancengleichheit der Stadt Heidelberg
Kommunale Behindertenbeauftragte der Stadt Heidelberg
Mosaik Deutschland e. V.

Redaktion

Eugenia Bösherz, Danijel Cubelic, Devika Herrmann, Evein Obulor,
Hannah-Lena Roth, Lydia Schautt, Yasemin Soylu, Lara Track

Fotos © shutterstock, envato, Gesellschaftsbilder, unsplash

Gestaltung Hermann Mayer

Druck Die UmweltDruckerei

Auflage 5.000 Exemplare

Stand Juni 2021



Gefördert durch



Baden-Württemberg

MINISTERIUM FÜR SOZIALES, GESUNDHEIT UND INTEGRATION

Gefördert vom



Bundesministerium
für Familie, Senioren, Frauen
und Jugend

im Rahmen des Bundesprogramms

Demokratie **leben!**

Sie haben Diskriminierung erfahren oder beobachtet, zum Beispiel aufgrund der ethnischen Herkunft, des Geschlechts, der Religion oder Weltanschauung, von Behinderung, des Alters oder der sexuellen Identität?

In dieser Broschüre erfahren Sie, wo Sie Unterstützung finden. Sie schafft einen Überblick über das Engagement verschiedener zivilgesellschaftlicher Akteure, die in Heidelberg im Antidiskriminierungsbereich tätig sind.

Die Broschüre ist ein Produkt des Heidelberger Antidiskriminierungsnetzwerks. In diesem Netzwerk haben sich das Amt für Chancengleichheit der Stadt Heidelberg, die Kommunale Behindertenbeauftragte der Stadt Heidelberg, das Antidiskriminierungsbüro Heidelberg, getragen von Mosaik Deutschland e.V., und eine Vielzahl weiterer in Heidelberg ansässiger Akteure zusammengeschlossen. Gemeinsam setzen sie sich für ein plurales und gleichberechtigtes Heidelberg ein.